



## Modulevaluering - Efteruddannelse

# Zealand

Totalrapport

Antal besvarelser: 555

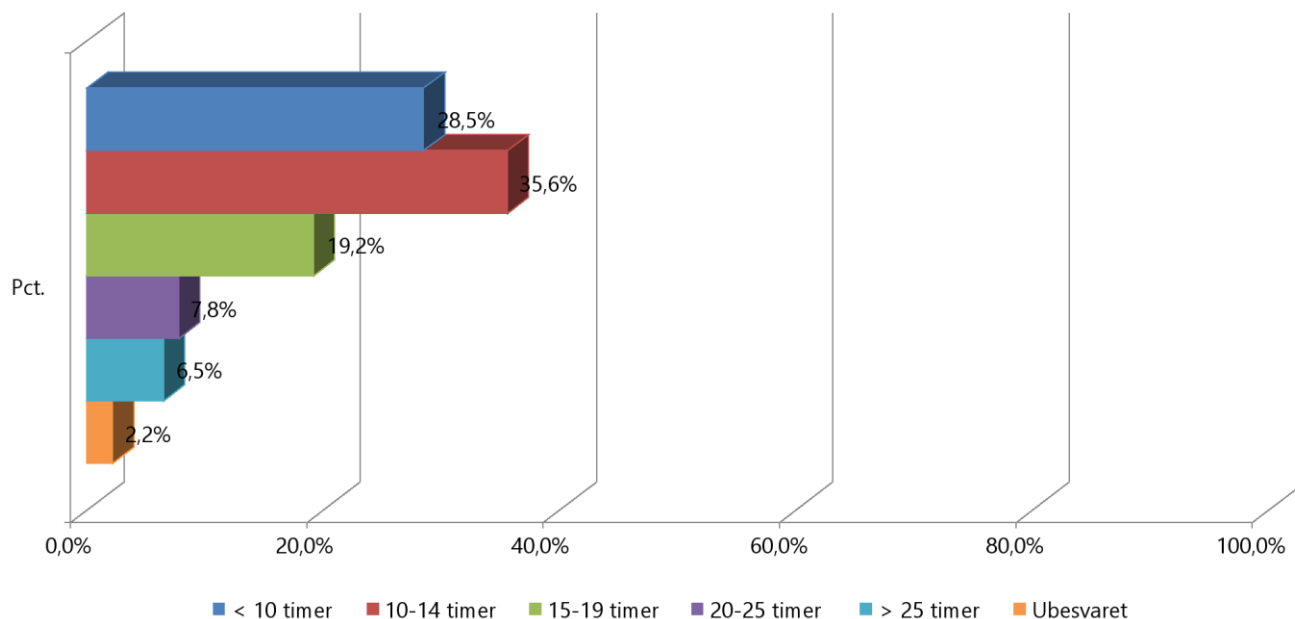
**defgo**



Denne rapport indeholder besvarelser for 555 respondenter og spørgeskemaet har en svarprocent på 43,0%.  
Spørgeskemaet blev gennemført i perioden 03-08-2021 - 04-08-2025.  
Rapporten blev udarbejdet den 24-01-2022 10:35:22.

### 3 Hvor mange timer bruger du i gennemsnit på dit studie om ugen?

Som studerende på en efteruddannelse skal du både medregne din samlede studietid på uddannelsesstedet, derhjemme og på din arbejdsplads. Eksempler på studietid kunne være selve undervisning



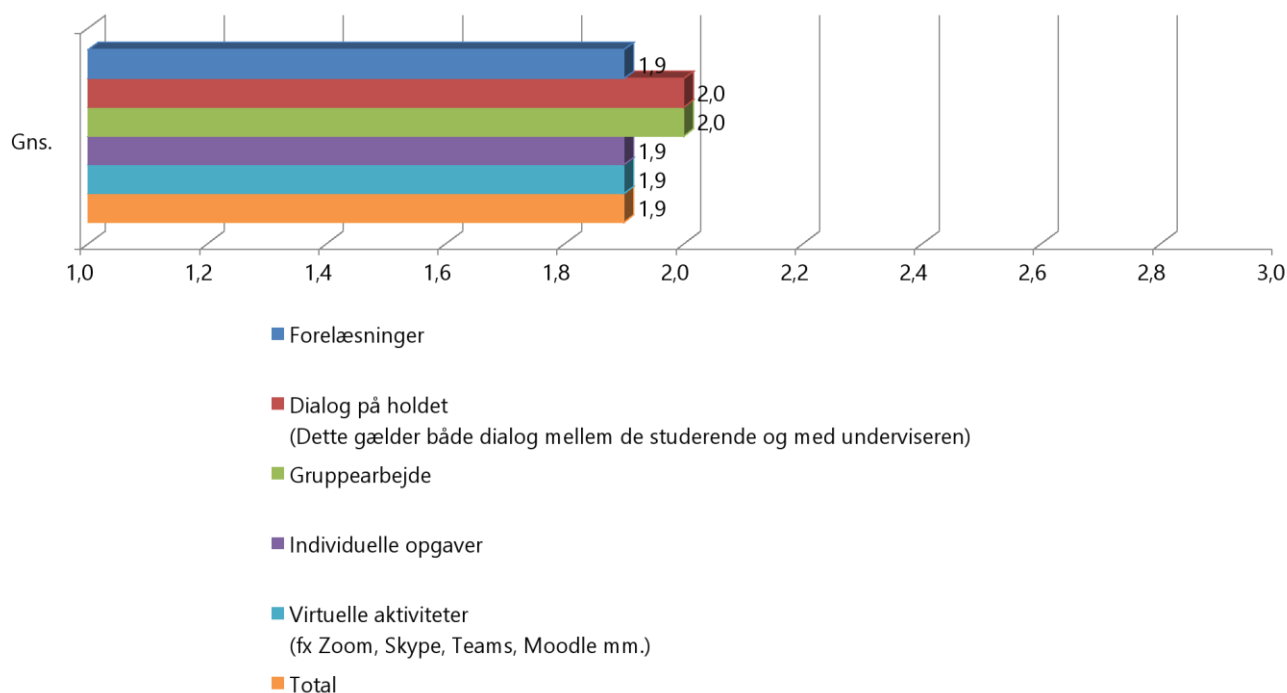
### 3 Hvor mange timer bruger du i gennemsnit på dit studie om ugen?

Som studerende på en efteruddannelse skal du både medregne din samlede studietid på uddannelsesstedet, derhjemme og på din arbejdsplads. Eksempler på studietid kunne være selve undervisningen, vejledning, gruppearbejde, projektskrivning, forberedelse hjemme/på Zealand, afprøvning af teori i praksis, felt- og laboratoriearbejde mm. Virtuelle/digitale aktiviteter skal også medregnes.

Pct.

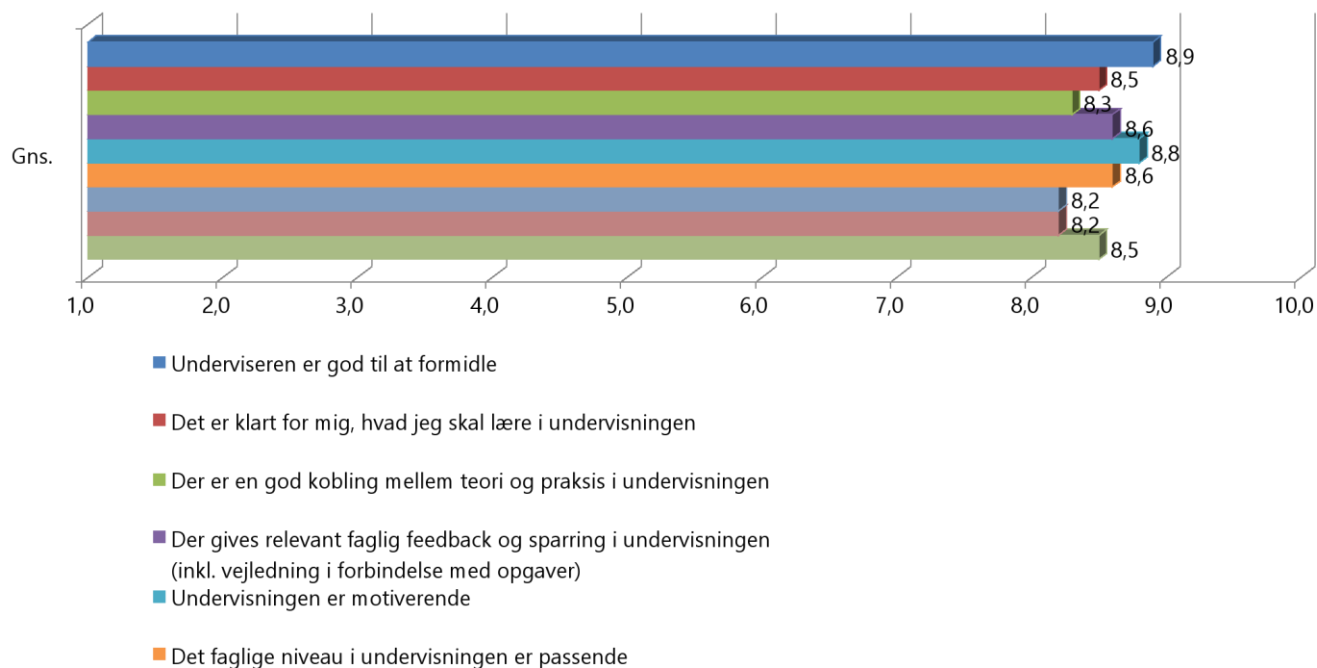
< 10 timer	28,5%
10-14 timer	35,6%
15-19 timer	19,2%
20-25 timer	7,8%
> 25 timer	6,5%
Ubesvaret	2,2%
Basis	536

4 Er der for lidt, passende eller for meget af...?: Gns.



4 Er der for lidt, passende eller for meget af...?	For lidt	Passende	For meget	Ikke relevant	Ubs.	Basis	Gns.
	Pct.	Pct.	Pct.	Pct.	Pct.		
Forelæsninger	11,9%	72,8%	2,6%	8,0%	4,7%	536	1,9
Dialog på holdet (Dette gælder både dialog mellem de studerende og med underviseren)	5,2%	86,8%	2,2%	1,1%	4,7%	536	2,0
Grupperarbejde	9,1%	73,5%	5,8%	6,9%	4,7%	536	2,0
Individuelle opgaver	11,0%	77,1%	1,7%	5,6%	4,7%	536	1,9
Virtuelle aktiviteter (fx Zoom, Skype, Teams, Moodle mm.)	5,4%	41,6%	2,1%	46,3%	4,7%	536	1,9
Total						536	1,9
Vandret procentberegning							

5 Hvor enig eller uenig er du i følgende udsagn?  
(1 = Meget uenig 10 = Meget enig): Gns.

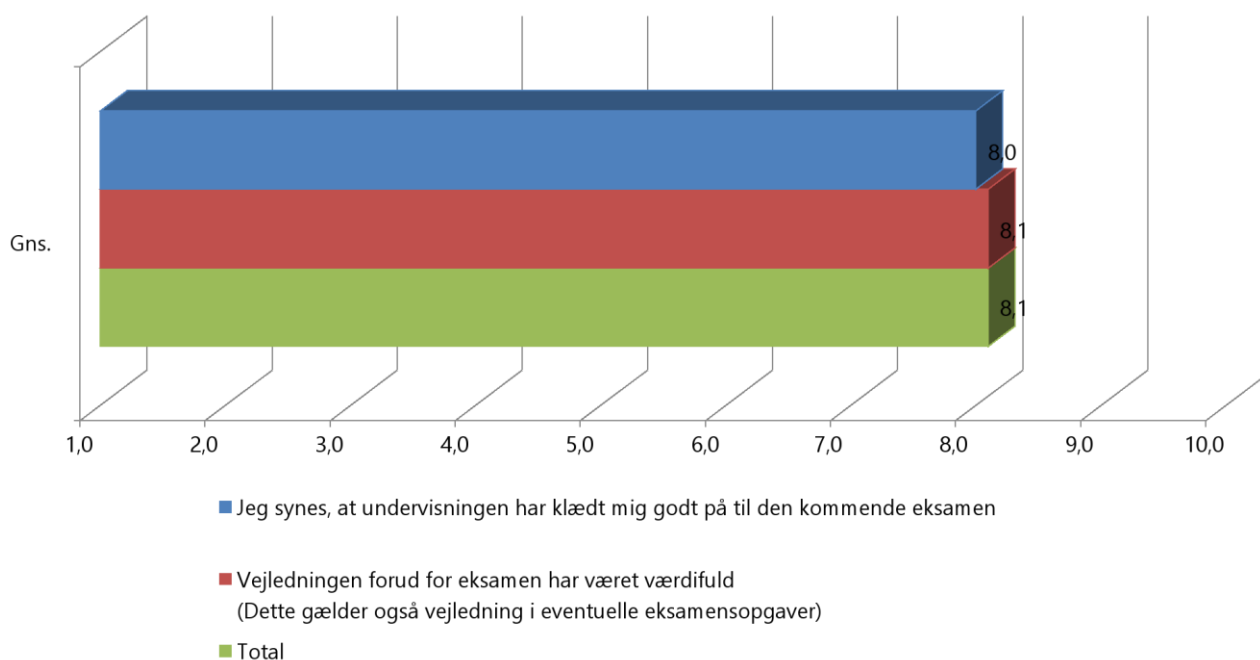


5 Hvor enig eller uenig er du i følgende udsagn?  
(1 = Meget uenig 10 = Meget enig)

	1	2	3	4	5	6	7	8	9	10	Ikke rlvnt	Ubs.	Basis	Gns.
	Pct.	Pct.	Pct.	Pct.	Pct.	Pct.	Pct.	Pct.	Pct.	Pct.	Pct.	Pct.		
Underviseren er god til at formidle	0,4%	0,8%	1,8%	1,4%	2,0%	3,0%	5,6%	12,1%	11,7%	60,1%	0,0%	1,2%	504	8,9
Det er klart for mig, hvad jeg skal lære i undervisningen	0,6%	1,0%	2,0%	2,8%	3,4%	2,4%	9,1%	17,7%	15,7%	43,3%	1,0%	1,2%	504	8,5
Der er en god kobling mellem teori og praksis i undervisningen	1,2%	1,0%	2,4%	2,8%	3,0%	3,0%	12,1%	15,3%	14,5%	41,9%	1,8%	1,2%	504	8,3
Der gives relevant faglig feedback og sparring i undervisningen (inkl. vejledning i forbindelse med opgaver)	0,6%	1,4%	1,8%	2,0%	3,4%	3,0%	8,7%	12,5%	17,1%	46,6%	1,8%	1,2%	504	8,6
Undervisningen er motiverende	1,4%	1,0%	1,4%	2,0%	2,0%	2,2%	6,5%	11,3%	15,7%	54,2%	1,2%	1,2%	504	8,8
Det faglige niveau i undervisningen er passende	1,0%	1,6%	1,4%	1,6%	3,8%	2,4%	7,1%	13,1%	18,3%	47,4%	1,2%	1,2%	504	8,6
Der er nem adgang til undervisningsmateriale og anden information, der er relevant for modulet	1,2%	1,2%	2,2%	2,8%	4,8%	6,7%	8,9%	11,9%	17,1%	40,5%	1,6%	1,2%	504	8,2
Jeg er tilfreds med den litteratur, der har været knyttet til modulet	1,6%	1,2%	2,6%	2,4%	3,4%	6,0%	8,7%	15,9%	18,7%	35,5%	3,0%	1,2%	504	8,2
Total													504	8,5

Vandret procentberegning

8 Hvor enig eller uenig er du i følgende udsagn?  
(1 = Meget uenig 10 = Meget enig): Gns.

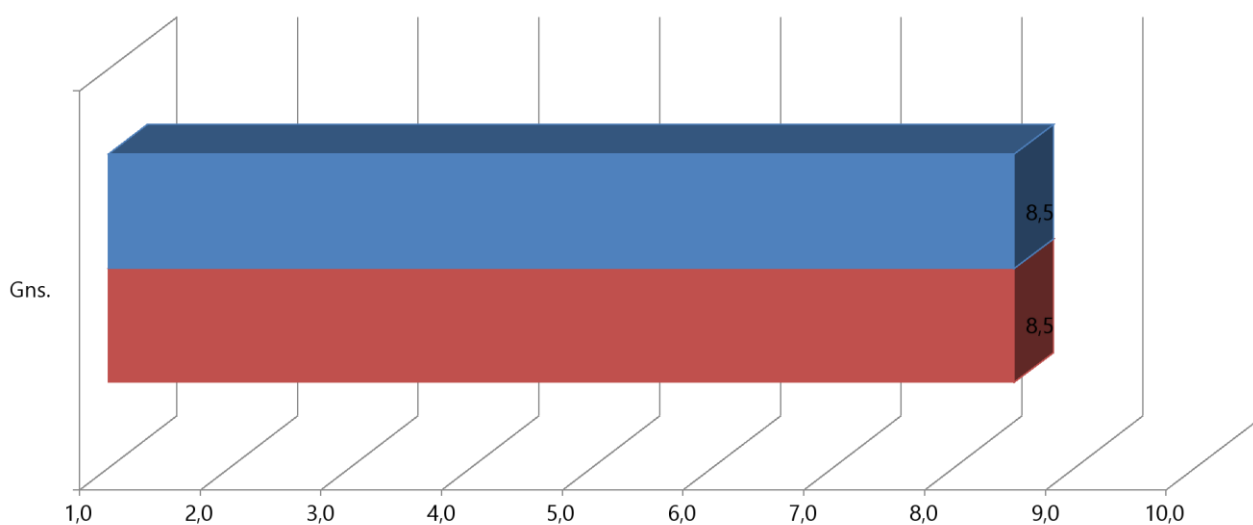


8 Hvor enig eller uenig er du i følgende udsagn?  
(1 = Meget uenig 10 = Meget enig)

	1	2	3	4	5	6	7	8	9	10	Ikke rlvnt	Ubs.	Basis	Gns.
	Pct.	Pct.	Pct.	Pct.	Pct.	Pct.	Pct.	Pct.	Pct.	Pct.	Pct.	Pct.		
Jeg synes, at undervisningen har klædt mig godt på til den kommende eksamen	1,2%	1,0%	1,8%	2,2%	5,1%	5,3%	14,5%	21,6%	15,4%	28,5%	2,6%	0,8%	495	8,0
Vejledningen forud for eksamen har været værdifuld (Dette gælder også vejledning i eventuelle eksamensopgaver)	1,6%	1,4%	1,6%	1,8%	4,4%	4,8%	10,7%	19,2%	14,9%	33,5%	5,1%	0,8%	495	8,1
Total													495	8,1
Vandret procentberegning														

9 Hvordan vurderer du dit samlede udbytte af undervisningen?

(1 = Intet udbytte 10 = Meget stort udbytte): Gns.



■ Synes du, at du har lært noget? Har du fået kendskab til nogle brugbare værktøjer? Føler du dig bedre klædt på til dit arbejde? Har du udviklet dig fagligt?

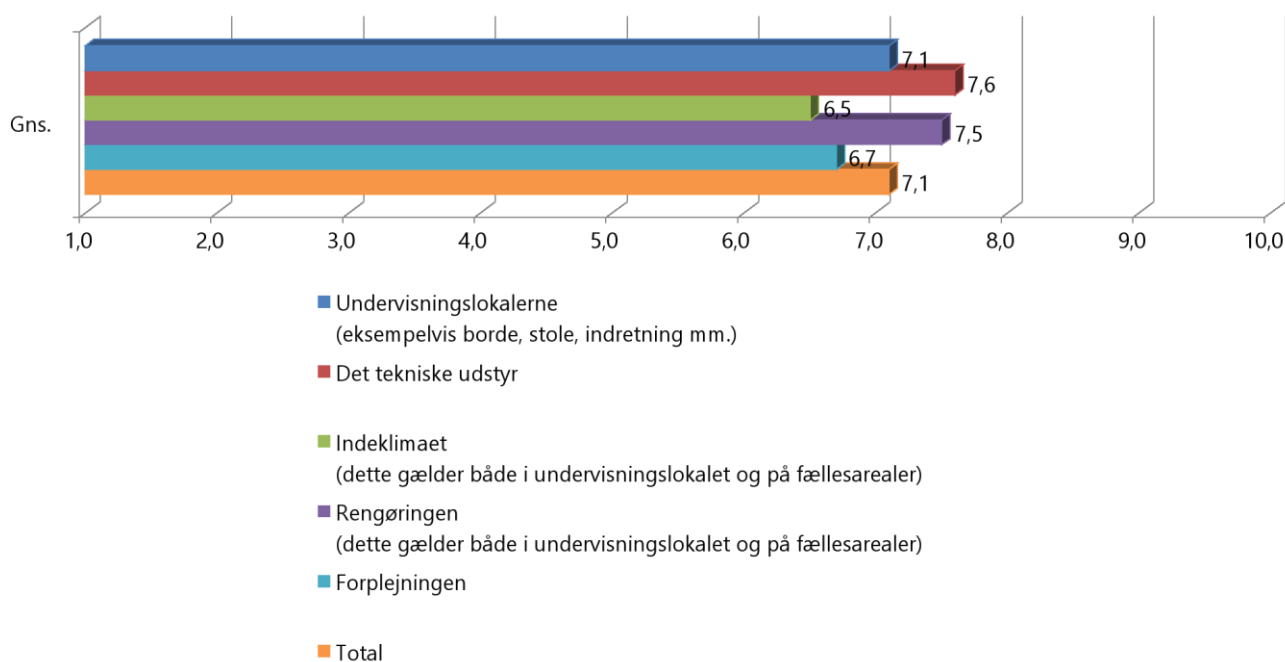
■ Total

9 Hvordan vurderer du dit samlede udbytte af undervisningen?  
(1 = Intet udbytte 10 = Meget stort udbytte)

	1	2	3	4	5	6	7	8	9	10	Ikke rlvnt	Ubs.	Basis	Gns.
	Pct.	Pct.	Pct.	Pct.	Pct.	Pct.	Pct.	Pct.	Pct.	Pct.	Pct.	Pct.		
Synes du, at du har lært noget? Har du fået kendskab til nogle brugbare værktøjer? Føler du dig bedre klædt på til dit arbejde? Har du udviklet dig fagligt?	0,2%	1,0%	1,8%	2,8%	2,4%	4,2%	7,9%	19,0%	19,4%	39,4%	0,6%	1,2%	495	8,5
Total													495	8,5

Vandret procentberegning

12 Hvor tilfreds er du med det fysiske miljø på Zealand?  
(1 = Meget utilfreds 10 = Meget tilfreds): Gns.

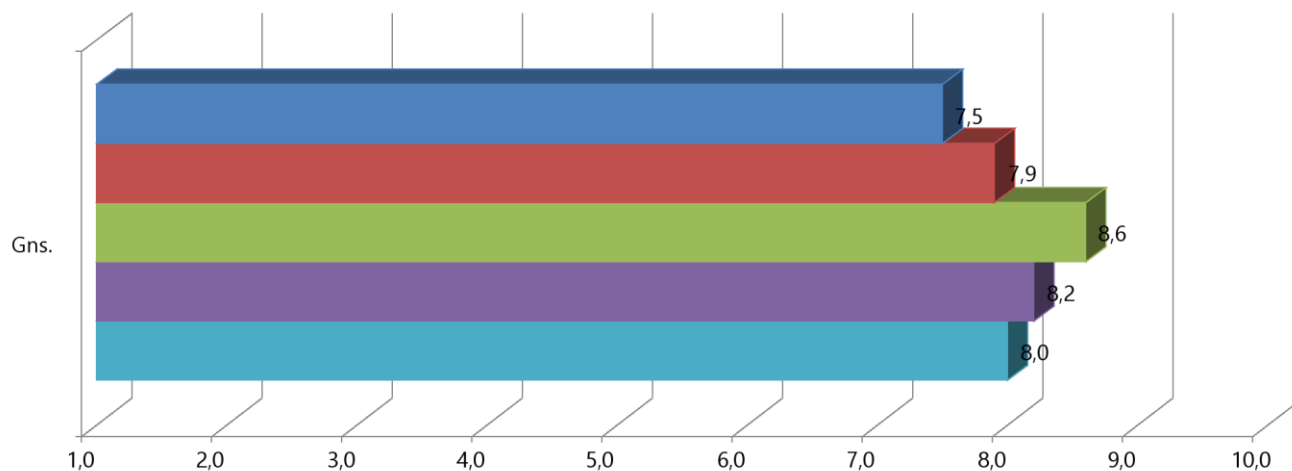


12 Hvor tilfreds er du med det fysiske miljø på Zealand?  
(1 = Meget utilfreds 10 = Meget tilfreds)

	1	2	3	4	5	6	7	8	9	10	Ikke rlvnt	Ubs.	Basis	Gns.
	Pct.	Pct.	Pct.	Pct.	Pct.	Pct.	Pct.	Pct.	Pct.	Pct.	Pct.	Pct.		
Undervisningslokalerne (eksempelvis borde, stole, indretning mm.)	2,5%	1,2%	6,0%	4,3%	9,1%	9,5%	13,6%	15,9%	11,5%	17,9%	6,4%	2,1%	485	7,1
Det tekniske udstyr	0,4%	1,2%	2,1%	2,3%	8,9%	6,2%	11,3%	13,8%	11,1%	19,8%	20,6%	2,3%	485	7,6
Indeklimaet (dette gælder både i undervisningslokalet og på fællesarealer)	3,5%	4,3%	4,5%	7,8%	10,5%	9,5%	14,2%	13,6%	9,7%	13,4%	6,2%	2,7%	485	6,5
Rengøringen (dette gælder både i undervisningslokalet og på fællesarealer)	2,7%	2,3%	2,3%	2,7%	7,2%	7,4%	12,6%	17,1%	14,8%	21,2%	7,8%	1,9%	485	7,5
Forplejningen	3,7%	2,9%	6,2%	5,2%	8,9%	8,9%	8,7%	13,6%	11,5%	15,1%	13,2%	2,3%	485	6,7
Total													485	7,1
Vandret procentberegning														



13 Hvor enig eller uenig er du i følgende udsagn?  
(1 = Meget uenig 10 = Meget enig): Gns.



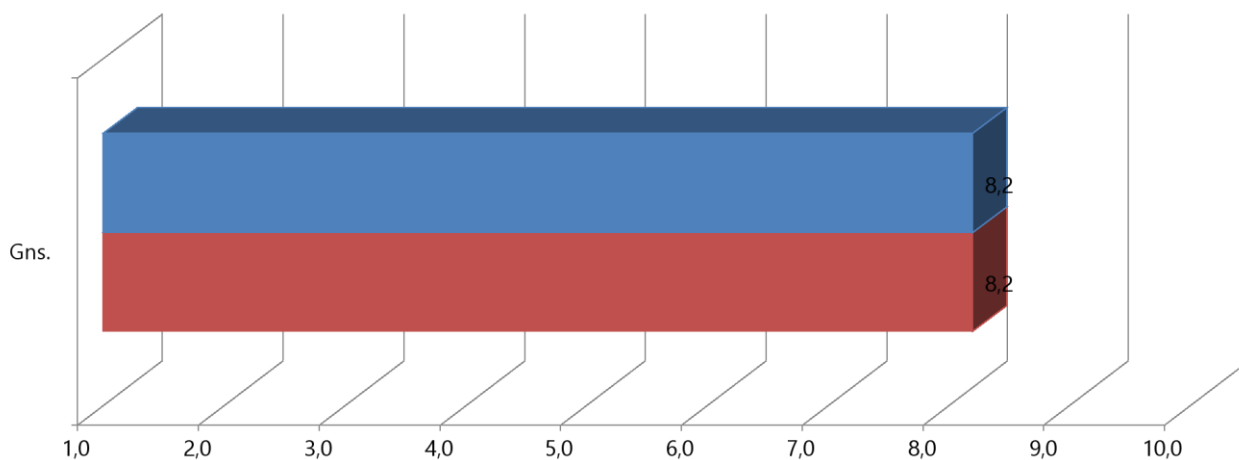
- Der er god mulighed for at søge information om Zealands deltidsuddannelser på hjemmesiden (www.zealand.dk)
- Informationen, jeg modtog inden jeg startede på modulet, var god
- Medarbejderne i administrationen er gode til at besvare mine henvendelser
- Jeg føler mig tilstrækkeligt vejledt i forhold til valg af modul/uddannelse
- Total

13 Hvor enig eller uenig er du i følgende udsagn?  
(1 = Meget uenig 10 = Meget enig)

	1	2	3	4	5	6	7	8	9	10	Ikke rlivnt	Ubs.	Basis	Gns.
	Pct.	Pct.	Pct.	Pct.	Pct.	Pct.	Pct.	Pct.	Pct.	Pct.	Pct.	Pct.		
Der er god mulighed for at søge information om Zealands deltidsuddannelser på hjemmesiden (www.zealand.dk)	1,4%	1,0%	1,6%	3,5%	4,5%	4,7%	11,1%	11,3%	10,1%	15,9%	32,6%	2,1%	485	7,5
Informationen, jeg modtog inden jeg startede på modulet, var god	1,4%	1,0%	1,4%	2,7%	6,6%	6,0%	14,8%	17,9%	14,8%	26,8%	4,1%	2,3%	485	7,9
Medarbejderne i administrationen er gode til at besvare mine henvendelser	0,6%	0,4%	1,0%	0,8%	2,9%	3,1%	6,0%	12,0%	15,1%	31,1%	24,1%	2,9%	485	8,6
Jeg føler mig tilstrækkeligt vejledt i forhold til valg af modul/uddannelse	1,0%	0,8%	0,6%	1,6%	5,4%	4,1%	7,6%	13,0%	13,6%	27,0%	23,1%	2,1%	485	8,2
Total													485	8,0

Vandret procentberegning

14 I hvor høj grad...  
(1 = I meget lav grad 10 = I meget høj grad): Gns.



■ Har Zealand samlet set leveret en service, som har hjulpet dig i det modul, du er i gang med? (Det kan være service modtaget fra underviseren, studieadministrationen, studieledelsen m.fl. Service kan eksempelvis indebære optag på uddannelsen/modulet, ko

■ Total

14 I hvor høj grad...

(1 = I meget lav grad 10 = I meget høj grad)

	1	2	3	4	5	6	7	8	9	10	Ikke rlvnt	Ubs.	Basis	Gns.
	Pct.	Pct.	Pct.	Pct.	Pct.	Pct.	Pct.	Pct.	Pct.	Pct.	Pct.	Pct.		
Har Zealand samlet set leveret en service, som har hjulpet dig i det modul, du er i gang med? (Det kan være service modtaget fra underviseren, studieadministrationen, studieledelsen m.fl. Service kan eksempelvis indebære optag på uddannelsen/modulet, kontakt til underviser undervejs i modulet, fleksibilitet ift. dit arbejde osv.	0,6%	0,8%	1,4%	0,2%	5,4%	4,3%	11,1%	18,6%	18,1%	27,0%	9,7%	2,7%	485	8,2
Total													485	8,2
Vandret procentberegning														

Udført af: Zealand efteruddannelse (Zealandefteruddannelse)

Virksomhedsnavn: Zealand

Udførelsestidspunkt: 24-01-2022 10:35:22

Antal besvarelser: 555

Antal inviterede respondenter (pr. e-mail): 1294

Besvarelsesprocent: 43,0%