



Om uddannelsen

Diplomuddannelsen i ledelse er for dig, som allerede er leder eller på vej til at blive leder. Du bliver igennem uddannelsen klædt på til at varetage opgaver inden for strategi, målstyring, personale og organisationsforandringer.

Du får et stærkt ledelsesfagligt grundlag samtidig med, at du udvikler din egen ledelsesstil. Det giver dig værktøjer til at håndtere komplicerede organisatoriske problemstillinger.

I undervisningen arbejder vi med dine konkrete problemstillinger fra dit arbejdsliv. På den måde kan du implementere din nye viden direkte i din hverdag samtidig med, at du studerer. Så uddannelsen er ikke kun et karriereløft for dig som studerende, men den bidrager også direkte til udviklingen ude i virksomhederne.

- [Læs et konkret eksempel om, hvordan en leder anvender værktøjerne i praksis her](#)

Uanset om du allerede er en erfaren eller ny leder, så vil du opnå bedre resultater med en lederuddannelse på dit cv.

Med andre ord bliver du klædt på til at skabe de resultater, du som leder i dag forventes at kunne håndtere, hvad enten din karriere er i det offentlige eller i en privat virksomhed.

Om undervisningen

I undervisningen har vi fokus din udvikling som leder, sådan at du tilegner dig de kompetencer, der skal til for at skabe gode resultater i dit lederskab.

Vi har tilrettelagt uddannelsen sådan at du kan passe dit job og dit privatliv sideløbende med studierne. Mange års erfaring med at uddanne ledere gør, at vi altid kobler teorien med den reelle praksis, som du opererer i på dit daglige lederjob.

Som leder skal du i dag kunne navigere i både bløde og hårde værdier, og du skal kunne træde et skridt tilbage og reflektere over organisationens måde at fungere på – til gavn for medarbejdere og arbejdspladsen.

Uddannelsens indhold

- Ledelsesteori, ledelsespraktik, ledelseskompetencer
- Strategier til håndtering og udvikling af lederskab
- Kommunikationsteori
- Ledelsesfilosofi
- Det dynamiske samspil mellem leder, medarbejder og medarbejdergrupper i forhold til håndtering af forskelle og konflikter

Uddannelsen består af tre obligatoriske moduler (å 10 ECTS) og tre valgfri moduler (å 5 ECTS) og et afgangsprøve på 15 ECTS-point.

Obligatoriske fag	Valgfri fag	Afgangsprojekt
Det personlige lederskab og forandring 10 ECTS	Valgfri fag 5 ECTS	Afgangsprojekt 15 ECTS
Ledelse af medarbejdere og faglig udvikling 10 ECTS	Valgfri fag 5 ECTS	
Organisation, udvikling og samskabelse 10 ECTS	Valgfri fag 5 ECTS	

Fleksibel struktur

Uddannelsen er opbygget som enkeltmoduler. De enkelte moduler er planlagt, så du kan færdiggøre et helt Diplom-program i ledelse i 2 til 2½ år. Det har den fordel, at du kan gennemføre uddannelsen i dit eget tempo. Den samlede uddannelse består af:

- Tre obligatoriske moduler (i alt 30 ECTS)
- Tre valgfri moduler (i alt 15 ECTS)
- Et afgangsprojekt (i alt 15 ECTS)

De tre obligatoriske moduler har et generelt sigte. I de valgfri moduler og afgangsprojektet har du mulighed for at specialisere og fordybe dig i forhold til en bestemt funktion eller branche.

Fælles for de obligatoriske og valgfri moduler er, at de som hovedregel har udgangspunkt i dine egne jobmæssige erfaringer og baggrund.

Uddannelsens opdeling

Modul 1: Det personlige lederskab og forandring

Formål

Du udvikler din ledelsesidentitet, så du kan praktisere personligt og fagligt lederskab professionelt gennem refleksion, kommunikation og handling i forhold til organisationens behov og opgaveløsning.

Viden og forståelse

Det er målet, at du som studerende skal have viden om, forståelse af og kan reflektere over:

- Teorier, metoder og praksis inden for personligt og fagligt lederskab
- Teorier og metoder om kommunikation – og betydningen heraf i ledelsesmæssig praksis
- Sammenhængen mellem værdier, ledelsesidentitet og -etik samt professionelt lederskab i forhold til egen ledelsespraksis.

Færdigheder

- Du lærer at identificere, analysere og gøre brug af teorier og metoder til at skabe mening og legitimitet, samt udvikle tillid og samarbejdsevne gennem dit personlige lederskab
- Du kan vurdere og anvende kommunikative metoder til at engagere og udvikle følgeskab i forhold til organisationens rammer, vilkår og ledelsesmæssige beslutninger.

Kompetencer

Det er målet, at du som studerende skal kunne:

- Håndtere komplekse ledelsesmæssige problemstillinger og forandringer i et helhedsorienteret perspektiv under iagttagelse af egne værdier og etik i det personlige lederskab
- Udvikle egen kommunikativ og refleksiv ledelsespraksis i forhold til interne og eksterne relationer og interesser
- Identificere egne læringsbehov og tilrettelægge egen kompetenceudvikling til styrkelse af det personlige og faglige lederskab

Eksamensform: Kombinationsprøve

Hovedvægten placeres på bedømmelse af det skriftlige produkt.

Aflevering af miniprojekt på max. 10 A4 sider eller 24000 anslag, ex forside, eventuel indholdsfortegnelse, litteraturoversigt og bilagsmateriale. Afleveringsfrist vil fremgå af lektionsoversigt. Såfremt gruppeeksamen vælges af en gruppe på 2 eller 3 studerende, forøges sidetallet proportionalt.

Mundtligt forsvar af skriftligt produkt (miniprojekt) med 20 (30 eller 40) minutters mundtligt forsvar (eksamination) og efterfølgende votering og tilbagemelding.

Modul 2: Ledelse af medarbejdere og faglig udvikling

Formål

Du lærer at udvikle og lede professionelle relationer, der understøtter kompetencer, kvalitet og resultater i forhold til organisationens opgaver og behov.

Viden og forståelse

Du får viden om og forståelse af over samfundsmæssige og organisationsspecifikke rammevilkår og kan reflektere ressourcer med betydning for de professionelle relationer i og uden for organisationen.

Teorier om magt, motivation, læring og dynamik på gruppe- og individniveau

Teorier om og metoder til professionelle samtaler, personale- og kompetenceudvikling

Færdigheder

Du lærer at identificere, analysere og gøre brug af teorier og metoder til at indgå i professionelle samtaler og relationer med medarbejdere og andre aktører i og uden for organisationen.

Du kan strukturere og udvikle professionelle relationer og samarbejde i egen organisation ved anvendelse af teknologier, metoder og data.

Du lærer at anvende ledelsesinformation og metoder til at understøtte medarbejdernes læring og kompetenceudvikling, både individuelt og i fællesskaber

Kompetencer

Det er målet, at du som studerende skal kunne:

- Etablere, udvikle og lede relationer, der understøtter samarbejde, arbejdsmiljø, kvalitet og resultater i forhold til løsning af organisationens opgaver og behov
- Lede lærings- og udviklingsforløb med henblik på realisering af den ønskede effekt for faglighed og opgaveløsning i organisationen

Eksamensform

Kombinationsprøve

Hovedvægten placeres på bedømmelse af det skriftlige produkt.

Aflevering af miniprojekt på max. 12 A4 sider eller 28800 anslag, ex forside, eventuel indholdsfortegnelse, litteraturoversigt og bilagsmateriale. Afleveringsfrist vil fremgå af lektionsoversigt. Såfremt gruppeeksamen vælges af en gruppe på 2 eller 3 studerende, forøges sidetallet proportionalt.

Mundtligt forsvar af skriftligt produkt (miniprojekt) med 20 (30 eller 40) minutters mundtligt forsvar (eksamination) og efterfølgende votering og tilbagemelding.

Modul 3: Organisation, udvikling og samskabelse

Formål

Du skal kunne arbejde reflekteret med samspillet mellem ledelse, organisation, samskabelse, styring og strategier med henblik på realisering af organisationens mål.

Viden og forståelse

Det er målet, at du som studerende skal have viden om, forståelse af og kan reflektere over:

- Teorier om organisation, ledelse, kultur og processer i forhold til organisationen og dens omverden
- Teorier om strategi og styring af organisationens udvikling, samt metoder til proces- og opgaveledelse
- Teorier om økonomi- og ressourcestyring,

Færdigheder

Det er målet, at du opnår færdigheder til at kunne:

- Identificere, analysere og vurdere sammenhænge mellem organisationsstruktur, – kultur, – processer, strategier og ressourcemæssigt grundlag – og på denne baggrund kunne begrunde og udvælge relevante løsningsmodeller i forhold til organisering, set i forhold til egne ledelsesmæssige udfordringer og handlemuligheder
- Identificere, analysere og vurdere organisatoriske og ledelsesmæssige behov og udviklingsmuligheder på baggrund af relevante data
- Vurdere rammevilkår for eget ledelsesrum og identificere muligheder for styringsmæssige og strategiske tiltag samt kunne formidle disse til medarbejdere og andre relevante interessenter i og omkring organisationen.

Kompetencer

- Du lærer at indgå i organisationens styringsmæssige og strategiske processer, vurdere udviklingstiltag og oversætte sådanne til den konkrete kontekst, så der etableres mening og legitimitet i samskabelsen med organisationens interessenter.
- Du kan udvikle og planlægge styringsmæssige og strategiske tiltag inden for eget ledelsesmæssige handlerum og iværksætte implementering og forankring heraf
- Perspektivere og håndtere problemstillinger, iværksætte handle- og udviklingsplaner og lede organisatoriske og tværorganisatoriske processer med henblik på implementering og forankring

Eksamensform

Hovedvægten placeres på bedømmelse af det skriftlige produkt.

Projekt på max 20 A4 sider (kan forøges progressivt ved gruppefremstillet produkt) eller 48000 anslag, ex forside, eventuel indholdsfortegnelse, litteraturoversigt og bilagsmateriale.

Afleveringsfrist vil fremgå af lektionsoversigt. Såfremt gruppeeksamen vælges af en gruppe på 2 eller 3 studerende, forøges sidetallet proportionalt.

Mundtligt forsvar af skriftligt produkt (projekt) med 20 (30 eller 40) minutters mundtligt forsvar (eksamination) og efterfølgende votering og tilbagemelding.

Tilmelding

Klik på knappen for at gå direkte til holdoversigten og tilmeld dig direkte.

[Se alle hold](#)

Kontakt



Camilla Czuba
50762779
CaCz@zealand.dk
Køge



Christina Mia Paulsen
50762826
chpa@zealand.dk
Køge



Lisa Marger Vraadal
50762695
LiVr@zealand.dk
Nykøbing

Titel

Diplomuddannelsen i Ledelse

ECTS

60

Niveau

Diplom (BA)

Adgangskrav

Din uddannelsesbaggrund skal være én af følgende:

- adgangsgivende uddannelse mindst på niveau med en erhvervsakademiuddannelse, eller
- akademiuddannelse gennemført som reguleret forløb eller
- mindst 2 års relevant erhvervserfaring efter gennemført adgangsgivende uddannelse

Ny forsøgsordning fra 1. august 2019 og tre år frem gælder.

Det betyder, at hvis du har en akademiuddannelse, så kan du søge direkte ind på en diplomuddannelse, hvis du:

- har en akademiuddannelse som højeste forudgående uddannelse
- har relevant erhvervserfaring på mindst fire år bag dig. Dvs. uanset om det er før, under eller efter akademiuddannelsen
- er i relevant beskæftigelse ved optag på diplomuddannelsen

Ansøgere, der ikke opfylder adgangskravene, kan ansøge om et adgangsbevis via en realkompetencevurdering.

Studieordning

Studieordning – 2021

Studievejledning

Studievejledning – 2021

Deltagerprofil

Uddannelsen henvender sig til ledere inden for alle faggrupper i den private og offentlige sektor. Den typiske studerende har allerede ledelseserfaring eller er på vej mod et lederjob.

Flere har lederstillinger inden for personaleadministration, økonomi, produktion, skole- og sundhedssektor eller anden offentlig sektor. Det kan

for eksempel være:

- Teamledere
- Personale- og forvaltningschefer
- Skole- og projektledere
- Ingeniører
- Institutionsledere
- Læger og sygeplejersker med ledelsesansvar

Pensum

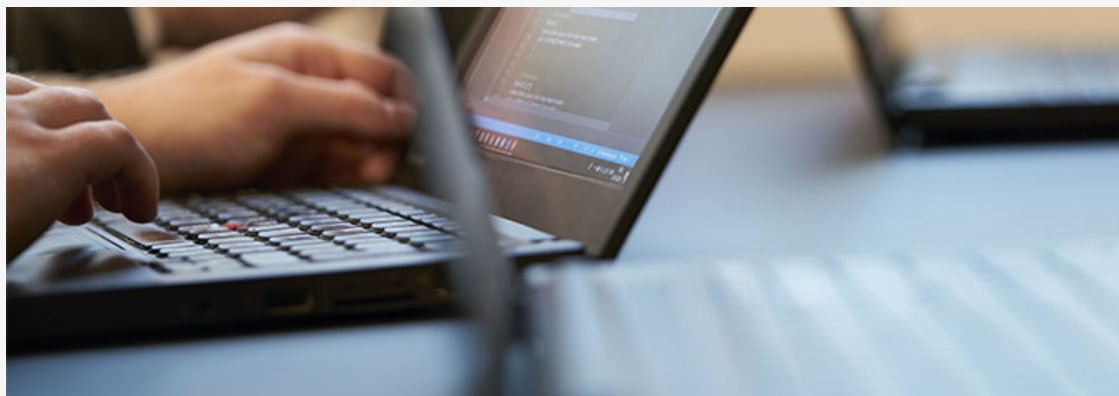
[Se den fulde pensumliste her](#)

Økonomisk tilskud

Der er mulighed for at søge midler via omstillingsfonden på efterog videregående uddannelser. Du kan søge op til kr. 10.000,- om året til og med 2021.

[Læs mere om økonomisk tilskud til efter- og videreuddannelse her](#)

Er det længe siden, du har studeret?



Har du brug for at få opfrisket at læse akademiske tekster, skrive et projekt, en synopsis eller tage notater? Så tag dette forberedende kursus.

[Læs mere og tilmeld dig her](#)

